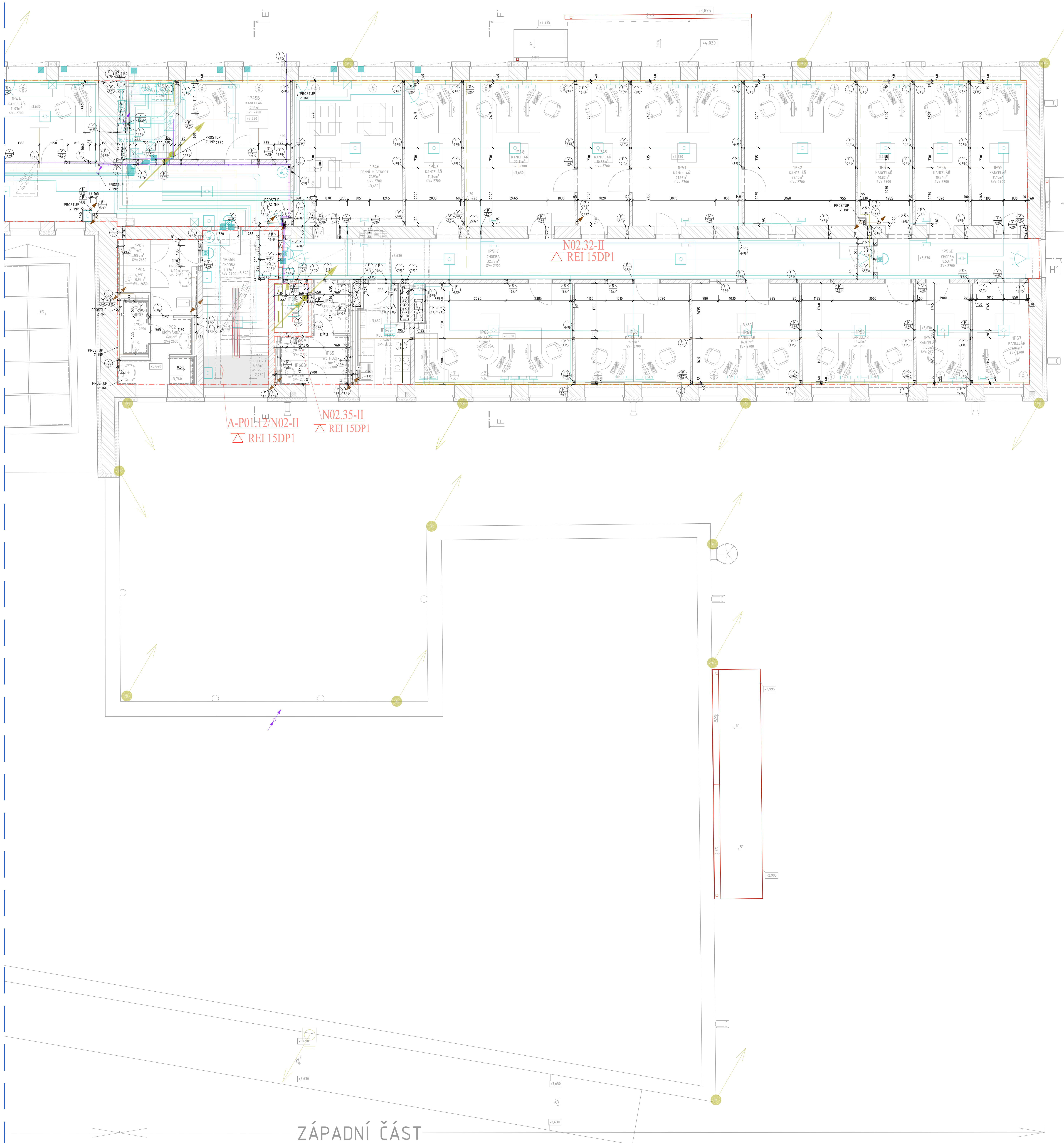


KOORDINAČNÍ PŮDORYS 2.NP  
ZÁPADNÍ ČÁST



## ZÁPADNÍ ČÁST

## LEGENDA

D.2.2.1.01.03 POŽÁRNĚ BEZPEČNOSTNÍ ŘEŠENÍ  
POŽÁRNĚ BEZPEČNOSTNÍ ŘEŠENÍ viz D.2.2.1.01.03

#### D.2.2.1.01.4 TECHNIKA PROSTŘEDÍ STAVEB

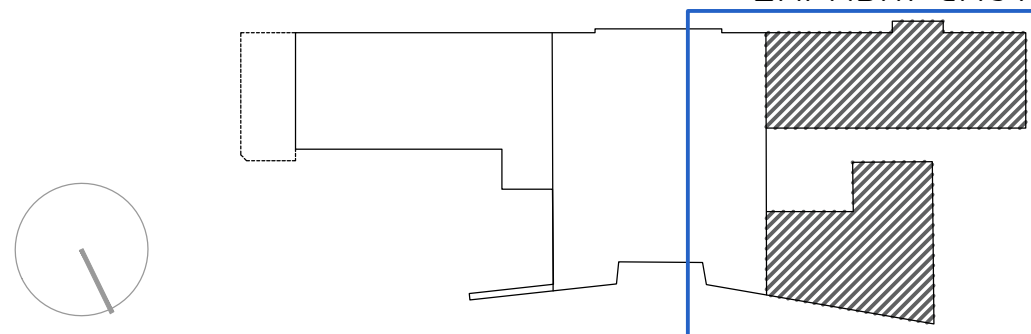
- ZDRAVOTNÉ TECHNICKÉ INSTALACE - VODOINSTALACE viz D.2.2.10.14.1
- ZDRAVOTNÉ TECHNICKÉ INSTALACE - KANALIZACE viz D.2.2.10.14.1
- ZAŘÍZENÍ VZT A OHLAZOVÁNÍ STAVEB viz D.2.2.10.14.2
- ZAŘÍZENÍ PRO VYTÁPĚNÍ STAVEB viz D.2.2.10.14.5
- MĚŘENÍ A REGULATE viz D.2.2.10.14.6
- ZAŘÍZENÍ SILNOPROUDÉ ELEKTROTECHNIKY VČETNĚ OCHRANY PŘED BLESKEM viz D.2.2.10.14.7
- ZAŘÍZENÍ SLABOPROUDÉ ELEKTROTECHNIKY viz D.2.2.10.14.8



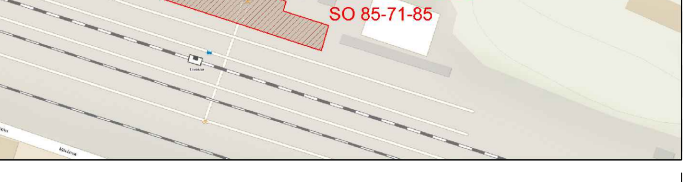

## LEGENDA PROSTUPŮ

PROSTUPY						
OZN.	ROZMĚR POTRUBÍ [mm]	ROZMĚR PROSTUPU [mm]	SMEŘ PROSTUPU	OSA PROSTUPU SPOJENÍ VRÁNA [mm]	POŽADAVEK NA PO	POČET PROSTŮ
<b>ODVODNĚ TECHNICKÉ INSTALACE</b>						
1.01	100	400	STŘEHA	OSA -2300	-	43
1.02	100	400	STŘEHA	OSA -2300	-	2
1.03	100	400	STŘEHA	OSA -2300	-	2
1.04	100	400	STŘEHA	OSA -2300	TP 0,1	2
1.05	100	400	STŘEHA	OSA -2300	TP 0,2	2
1.06	100	400	STŘEHA	OSA -2300	-	5
1.07	100	400	STŘEHA	OSA -2300	-	2
1.08	100	400	STŘEHA	OSA -2300	-	2
1.09	100	400	STŘEHA	OSA -2300	-	2
1.10	100	400	STŘEHA	OSA -2300	-	2
1.11	100	400	STŘEHA	OSA -2300	-	2
1.12	100	400	STŘEHA	OSA -2300	-	2
1.13	100	400	STŘEHA	OSA -2300	-	2
1.14	100	400	STŘEHA	OSA -2300	-	2
1.15	100	400	STŘEHA	OSA -2300	-	2
1.16	100	400	STŘEHA	OSA -2300	-	2
1.17	100	400	STŘEHA	OSA -2300	-	2
1.18	100	400	STŘEHA	OSA -2300	-	2
1.19	100	400	STŘEHA	OSA -2300	-	2
1.20	100	400	STŘEHA	OSA -2300	-	2
1.21	100	400	STŘEHA	OSA -2300	-	2
1.22	100	400	STŘEHA	OSA -2300	-	2
1.23	100	400	STŘEHA	OSA -2300	-	2
1.24	100	400	STŘEHA	OSA -2300	-	2
1.25	100	400	STŘEHA	OSA -2300	-	2
1.26	100	400	STŘEHA	OSA -2300	-	2
1.27	100	400	STŘEHA	OSA -2300	-	2
1.28	100	400	STŘEHA	OSA -2300	-	2
1.29	100	400	STŘEHA	OSA -2300	-	2
1.30	100	400	STŘEHA	OSA -2300	-	2
1.31	100	400	STŘEHA	OSA -2300	-	2
1.32	100	400	STŘEHA	OSA -2300	-	2
1.33	100	400	STŘEHA	OSA -2300	-	2
1.34	100	400	STŘEHA	OSA -2300	-	2
1.35	100	400	STŘEHA	OSA -2300	-	2
1.36	100	400	STŘEHA	OSA -2300	-	2
1.37	100	400	STŘEHA	OSA -2300	-	2
1.38	100	400	STŘEHA	OSA -2300	-	2
1.39	100	400	STŘEHA	OSA -2300	-	2
1.40	100	400	STŘEHA	OSA -2300	-	2
1.41	100	400	STŘEHA	OSA -2300	-	2
1.42	100	400	STŘEHA	OSA -2300	-	2
1.43	100	400	STŘEHA	OSA -2300	-	2
1.44	100	400	STŘEHA	OSA -2300	-	2
1.45	100	400	STŘEHA	OSA -2300	-	2
1.46	100	400	STŘEHA	OSA -2300	-	2
1.47	100	400	STŘEHA	OSA -2300	-	2
1.48	100	400	STŘEHA	OSA -2300	-	2
1.49	100	400	STŘEHA	OSA -2300	-	2
1.50	100	400	STŘEHA	OSA -2300	-	2
1.51	100	400	STŘEHA	OSA -2300	-	2
1.52	100	400	STŘEHA	OSA -2300	-	2
1.53	100	400	STŘEHA	OSA -2300	-	2
1.54	100	400	STŘEHA	OSA -2300	-	2
1.55	100	400	STŘEHA	OSA -2300	-	2
1.56	100	400	STŘEHA	OSA -2300	-	2
1.57	100	400	STŘEHA	OSA -2300	-	2
1.58	100	400	STŘEHA	OSA -2300	-	2
1.59	100	400	STŘEHA	OSA -2300	-	2
1.60	100	400	STŘEHA	OSA -2300	-	2
1.61	100	400	STŘEHA	OSA -2300	-	2
1.62	100	400	STŘEHA	OSA -2300	-	2
1.63	100	400	STŘEHA	OSA -2300	-	2
1.64	100	400	STŘEHA	OSA -2300	-	2
1.65	100	400	STŘEHA	OSA -2300	-	2
1.66	100	400	STŘEHA	OSA -2300	-	2
1.67	100	400	STŘEHA	OSA -2300	-	2
1.68	100	400	STŘEHA	OSA -2300	-	2
1.69	100	400	STŘEHA	OSA -2300	-	2
1.70	100	400	STŘEHA	OSA -2300	-	2
1.71	100	400	STŘEHA	OSA -2300	-	2
1.72	100	400	STŘEHA	OSA -2300	-	2
1.73	100	400	STŘEHA	OSA -2300	-	2
1.74	100	400	STŘEHA	OSA -2300	-	2
1.75	100	400	STŘEHA	OSA -2300	-	2
1.76	100	400	STŘEHA	OSA -2300	-	2
1.77	100	400	STŘEHA	OSA -2300	-	2
1.78	100	400	STŘEHA	OSA -2300	-	2
1.79	100	400	STŘEHA	OSA -2300	-	2
1.80	100	400	STŘEHA	OSA -2300	-	2
1.81	100	400	STŘEHA	OSA -2300	-	2
1.82	100	400	STŘEHA	OSA -2300	-	2
1.83	100	400	STŘEHA	OSA -2300	-	2
1.84	100	400	STŘEHA	OSA -2300	-	2
1.85	100	400	STŘEHA	OSA -2300	-	2
1.86	100	400	STŘEHA	OSA -2300	-	2
1.87	100	400	STŘEHA	OSA -2300	-	2
1.88	100	400	STŘEHA	OSA -2300	-	2
1.89	100	400	STŘEHA	OSA -2300	-	2
1.90	100	400	STŘEHA	OSA -2300	-	2
1.91	100	400	STŘEHA	OSA -2300	-	2
1.92	100	400	STŘEHA	OSA -2300	-	2
1.93	100	400	STŘEHA	OSA -2300	-	2
1.94	100	400	STŘEHA	OSA -2300	-	2
1.95	100	400	STŘEHA	OSA -2300	-	2
1.96	100	400	STŘEHA	OSA -2300	-	2
1.97	100	400	STŘEHA	OSA -2300	-	2
1.98	100	400	STŘEHA	OSA -2300	-	2
1.99	100	400	STŘEHA	OSA -2300	-	2
1.100	100	400	STŘEHA	OSA -2300	-	2
<b>ODVODNĚ VĚTŘNÍKOVÉHO VZDUCHU</b>						
1.01	100	400	STŘEHA	OSA -2300	-	1
1.02	100	400	STŘEHA	OSA -2300	-	1
1.03	100	400	STŘEHA	OSA -2300	-	1
1.04	100	400	STŘEHA	OSA -2300	-	1
1.05	100	400	STŘEHA	OSA -2300	-	1
1.06	100	400	STŘEHA	OSA -2300	-	1
1.07	100	400	STŘEHA	OSA -2300	-	1
1.08	100	400	STŘEHA	OSA -2300	-	1
1.09	100	400	STŘEHA	OSA -2300	-	1
1.10	100	400	STŘEHA	OSA -2300	-	1
1.11	100	400	STŘEHA	OSA -2300	-	1
1.12	100	400	STŘEHA	OSA -2300	-	1
1.13	100	400	STŘEHA	OSA -2300	-	1
1.14	100	400	STŘEHA	OSA -2300	-	1
1.15	100	400	STŘEHA	OSA -2300	-	1
1.16	100	400	STŘEHA	OSA -2300	-	1
1.17	100	400	STŘEHA	OSA -2300	-	1
1.18	100	400	STŘEHA	OSA -2300	-	1
1.19	100	400	STŘEHA	OSA -2300	-	1
1.20	100	400	STŘEHA	OSA -2300	-	1
1.21	100	400	STŘEHA	OSA -2300	-	1
1.22	100	400	STŘEHA	OSA -2300	-	1
1.23	100	400	STŘEHA	OSA -2300	-	1
1.24	100	400	STŘEHA	OSA -2300	-	1
1.25	100	400	STŘEHA	OSA -2300	-	1
1.26	100	400	STŘEHA	OSA -2300	-	1
1.27	100	400	STŘEHA	OSA -2300	-	1
1.28	100	400	STŘEHA	OSA -2300	-	1
1.29	100	400	STŘEHA	OSA -2300	-	1
1.30	100	400	STŘEHA	OSA -2300	-	1
1.31	100	400	STŘEHA	OSA -2300	-	1
1.32	100	400	STŘEHA	OSA -2300	-	1
1.33	100	400	STŘEHA	OSA -2300	-	1
1.34	100	400	STŘEHA	OSA -2300	-	1
1.35	100	400	STŘEHA	OSA -2300	-	1
1.36	100	400	STŘEHA	OSA -2300	-	1
1.37	100	400	STŘEHA	OSA -2300	-	1
1.38	100	400	STŘEHA	OSA -2300	-	1
1.39	100	400	STŘEHA	OSA -2300	-	1
1.40	100	400	STŘEHA	OSA -2300	-	1
1.41	100	400	STŘEHA	OSA -2300	-	1
1.42	100	400	STŘEHA	OSA -2300	-	1
1.43	100	400	STŘEHA	OSA -2300	-	1
1.44	100	400	STŘEHA	OSA -2300	-	1
1.45	100	400	STŘEHA	OSA -2300	-	1
1.46	100	400	STŘEHA	OSA -2300	-	1
1.47	100	400	STŘEHA	OSA -2300	-	1
1.48	100	400	STŘEHA	OSA -2300	-	1
1.49	100	400	STŘEHA	OSA -2300	-	1
1.50	100	400	STŘEHA	OSA -2300	-	1
1.51	100	400	STŘEHA	OSA -2300	-	1
1.52	100	400	STŘEHA	OSA -2300	-	1
1.53	100	400	STŘEHA	OSA -2300	-	1
1.54	100	400	STŘEHA	OSA -2300	-	1
1.55	100	400	STŘEHA	OSA -2300	-	1
1.56	100	400	STŘEHA	OSA -2300	-	1
1.57	100	400	STŘEHA	OSA -2300	-	1
1.58	100	400	STŘEHA	OSA -2300	-	1
1.59	100	400	STŘEHA	OSA -2300	-	1
1.60	100	400	STŘEHA	OSA -2300	-	1
1.61	100	400	STŘEHA	OSA -2300	-	1
1.62	100	400	STŘEHA	OSA -2300	-	1
1.63	100	400	STŘEHA	OSA -2300	-	1
1.64	100	400	STŘEHA	OSA -2300	-	1
1.65	100	400	STŘEHA	OSA -2300	-	1
1.66	100	400	STŘEHA	OSA -2300	-	1
1.67	100	400	STŘEHA	OSA -2300	-	1
1.68	100	400	STŘEHA	OSA -2300	-	1
1.69	100	400	STŘEHA	OSA -2300	-	1
1.70	100	400	STŘEHA	OSA -2300	-	1
1.71	100	400	STŘEHA	OSA -2300	-	1
1.72	100	400	STŘEHA	OSA -2300	-	1
1.73	100	400	STŘEHA	OSA -2300	-	1
1.74	100	400	STŘEHA	OSA -2300	-	1
1.75	100	400	STŘEHA	OSA -2300	-	1
1.76	100	400	STŘEHA	OSA -2300	-	1
1.77	100	400	STŘEHA	OSA -2300	-	1
1.78	100	400	STŘEHA	OSA -2300	-	1
1.79	100	400	STŘEHA	OSA -2300	-	1
1.80	100	400	STŘEHA	OSA -2300	-	1
1.81	100	400	STŘEHA	OSA -2300	-	1
1.82	100	400	STŘEHA	OSA -2300	-	1
1.83	100	400	STŘEHA	OSA -2300	-	1
1.84	100	400	STŘEHA	OSA -2300	-	1
1.85	100	400	STŘEHA	OSA -2300	-	1
1.86	100	400	STŘEHA	OSA -2300	-	1
1.87	100	400	STŘEHA	OSA -2300	-	1
1.88	100	400	STŘEHA	OSA -2300	-	1
1.89	100	400	STŘEHA	OSA -2300	-	1
1.90	100	400	STŘEHA	OSA -2300	-	1
1.91	100	400	STŘEHA	OSA -2300	-	1
1.92	100	400	STŘEHA	OSA -2300	-	1
1.93	100	400	STŘEHA	OSA -2300	-	1
1.94	100	400	STŘEHA	OSA -2300	-	1
1.95	100	400	STŘEHA	OSA -2300	-	1
1.96	100	400	STŘEHA	OSA -2300	-	1
1.97	100	400	STŘEHA	OSA -2300	-	1
1.98	100	400	STŘEHA	OSA -2300	-	1
1.99	100	400	STŘEHA	OSA -2300	-	1
1.100	100	400	STŘEHA	OSA -2300	-	1
<b>ODVODNĚ VĚTŘNÍKOVÉHO VZDUCHU</b>						
1.01	100	400	STŘEHA	OSA -2300	-	1
1.02	100	400	STŘEHA	OSA -2300	-	1
1.03	100	400	ST			

TĚŠNÍČNÍ MANŽETY, TVAROVKY PRO PROSTUPY HYDROIZOLACÍ Z PVC - M.XXX						
OZN	ROZMĚR POTRUBÍ [mm]	ROZMĚR PROSTUPU [mm]	SMĚR PROSTUPU	OSA PROSTUPU, SPONNÍ HRANA	POŽADAVEK NA PO	POČET PROSTUPŮ
<b>ZDRAVOTNÍ TECHNICKÉ INSTALACE</b>						
H 102	Ø 102	Ø 102	STŘEP		15 DPa	15
H 108	Ø 108	Ø 113	STŘEP		15 DPa	1
H 120	Ø 120	Ø 125	STŘEP		15 DPa	2
<b>LEŽADLA IV - VODOMĚTACÍ ROZVODNÁ MANŽIKATE</b>						

## ZÁPADNÍ ČÁST



 EVROPSKÁ UNIE Evropský fond dopravní infrastruktury Operační program Doprava		Ministerstvo dopravy Státní fond dopravní infrastruktury 	
Realizace správného stavby:			
			
Osmnácté schéma:		Podpis: _____ Datum: _____	
Revize:	Datum:	Popis:	Kontrolováno:
000	1.10.2022	Ověřování dokumentace POIS k připojení k	Ing. Jan Polivka
001	1.12.2022	Ověřování dokumentace POIS - fotopis	Ing. Jan Polivka
_____			
Stavebník/investor: Adresa:		<b>Správa železniční a síťové organizace</b> oddělení 102/37, 110 00 Praha 1	
Zákazník investora: Adresa:		Stavební správa západ Sokolovská 1995/278, 190 00 Praha 9	
Zhotovitel stavby:			
Adresa:		Vostřavská 2449/5, 180 00 Praha 8 Tel: +420 777 723 481 E: info@digitytry.cz	
Zhotovitel objektu:		<b>DigityTry Art Technologies s.r.o.</b> Vostřavská 2449/5, 180 00 Praha 8 Tel: +420 777 723 481 E: info@digitytry.cz	
Hlavní projektant (HPD): Jméno a příjmení:		Specialista: Ing. Martin Hulan	
Odpovědný projektant: Ing. Štěpán Zemanovský		Zpracovatel: Ing. Kateřina Lamberská Ing. Martin Bouda	
Název stavby/akce:		<b>Rekonstrukce výpravní budovy ZST Lovosice</b>	
Název části:		Označení (S-858) 5631900085	
Název objektu:		Označení investice: 2011-002	
Název plánu:		Označení objektu/komplexu: SO 85-71-05	
Název části plánu:		Číslo přílohy: <b>2.241</b>	
Kniha:		Panel:	
Účestný kraj:		TUDU: ORLO, NS	
Stupel dokumentace:		Datum zpracování:	
POIS		Formát: <b>1050x914</b>	
Datum zpracování:		Měřítko:	
1.12.2022		1:50	
Datum zpracování:		Datum:	
1.12.2022		1.12.2022	
Datum:		Datum:	
1.12.2022		1.12.2022	
Datum:		Datum:	
1.12.2022		1.12.2022	